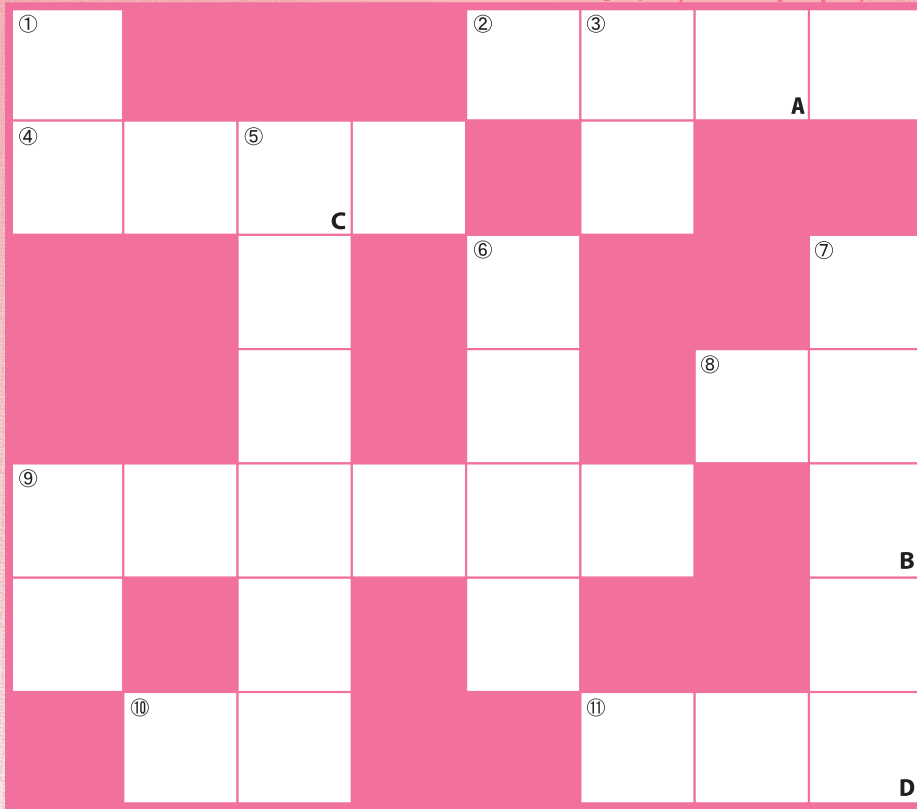
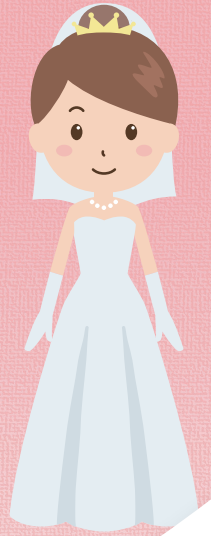
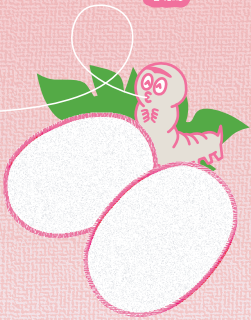


服育クロスワード

服育クロスワードにチャレンジしてみましょう!
下のヒント【タテのキー】と【ヨコのキー】をといて
すべてのマスにことばを入れ、
A～Gに入った文字をつなげると今回のテーマになります。

No.7

衣服の素材(絹)編



タテのキー

- ①吸湿性、保湿性、放湿性に優れているので、
〇〇をかいてもさらっとした着心地です。
- ③光を反射する素材なので、上品で美しい〇〇が
あるのが特徴です。
- ⑤動物繊維である絹は主成分が〇〇〇〇〇〇な
ので、虫食いの被害にあいやすいです。
- ⑥とてもしなやかな素材で、〇〇〇〇性（ゆったり
としたひだを入れることができる性質）が高いの
が特徴です。
- ⑦絹の生産量が一番多い国は、絹の原産地でも
ある〇〇〇〇〇〇です。
- ⑨〇〇になりやすく、できた〇〇は取れにくい性
質があります。保管する時はきちんとしたハン
ガーにかける、座る時には気を付けるなど注意
が必要です。（〇〇には同じことばが入ります）。

ヨコのキー

- ②紫外線を吸収する絹は肌に優しい反面、長
時間〇〇〇〇に当たると黄色く変色してしまう
性質があります。
- ④デリケートな素材なので、〇〇〇〇する時は
優しく手洗いし陰干しましょう。
- ⑧絹は蛾の幼虫である蚕（かいこ）の〇〇から
作られる繊維です。
- ⑨紀元前の頃から⑦で作られた絹は、〇〇〇〇
〇〇を通して西アジアや地中海沿岸地方へ運
ばれました。
- ⑩〇〇に弱いので手洗いする場合も熱いお湯は
避け、水かぬるま湯を使いましょう。
- ⑪摩擦に〇〇〇〇、手で引っ掻いたりするだけ
でも傷つけてしまうことがあるので気を付けま
しょう。

★今回のテーマ

解答欄

A	B	C	D